

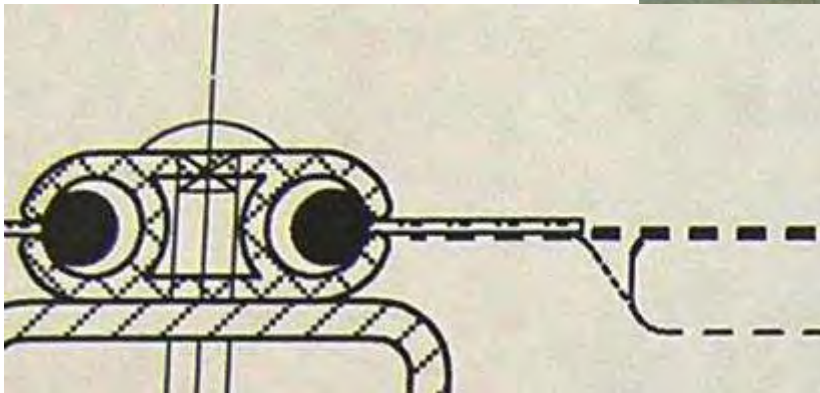
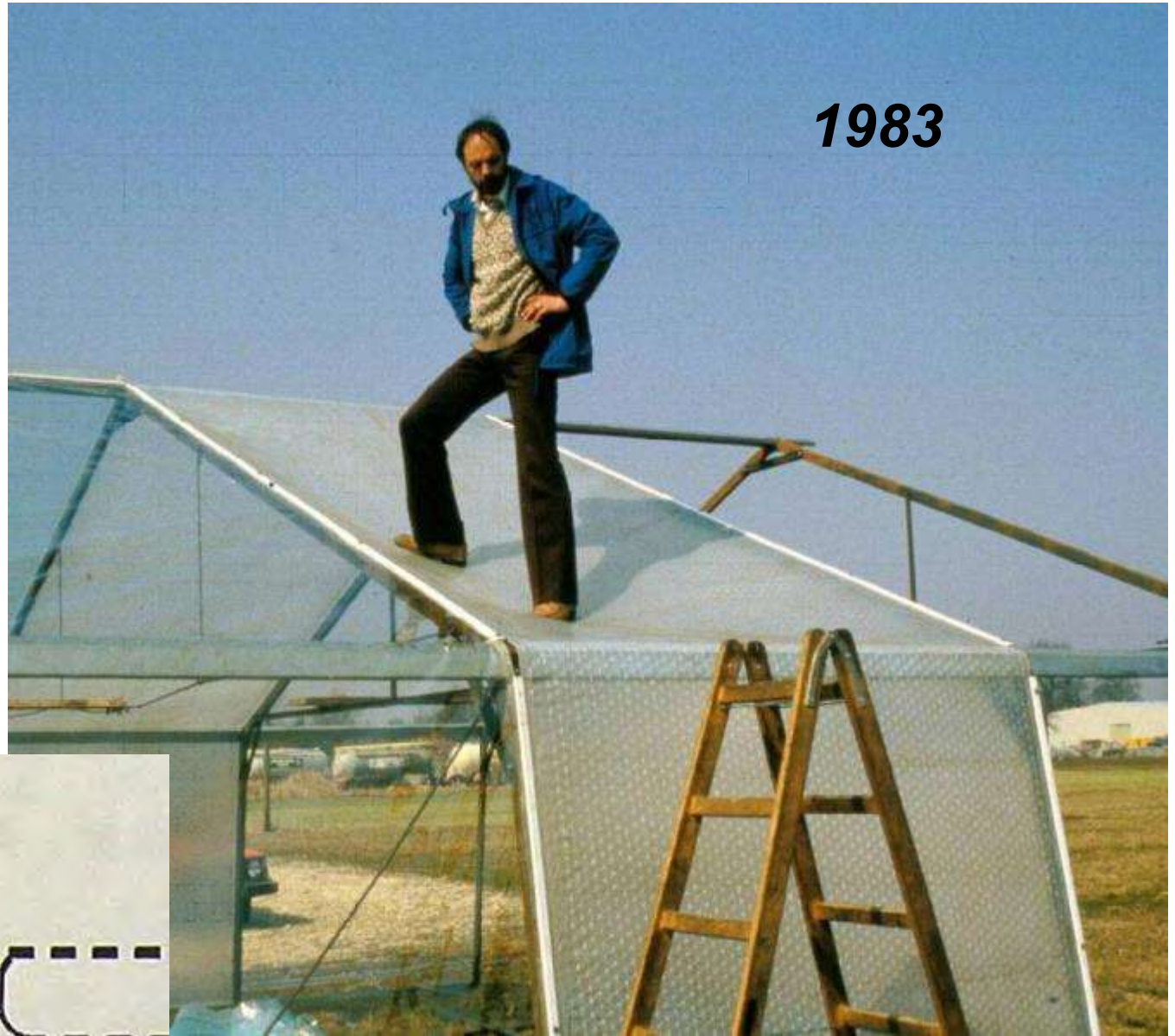
*Greenhouse developments
and
greenhouse cover materials*

Develop Aims:

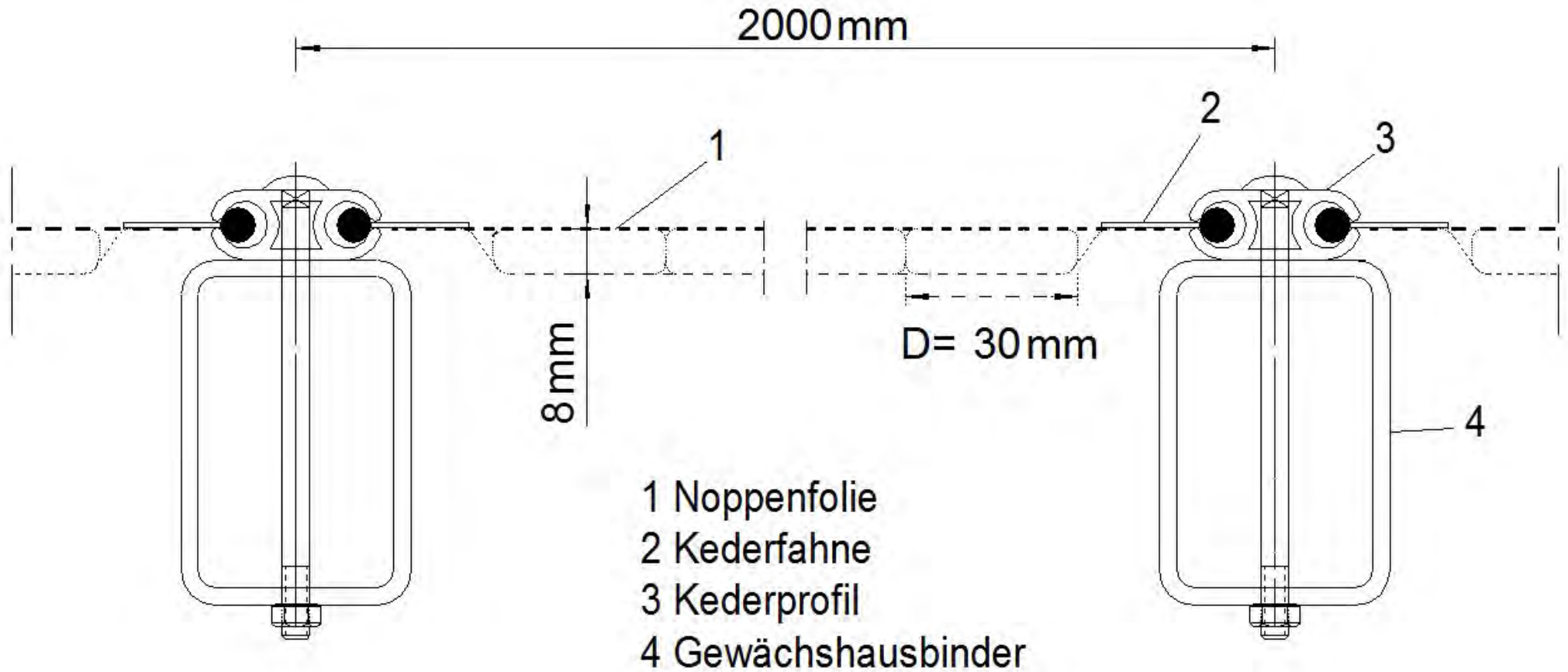
- optimal climate condition for plants*
- maximum PAR transparency of cover*
- long service life*
- minimum product specific energy and water demand*

*My first
greenhouse
module
under
test*

1983



Bubble foil System



My first greenhouse in Island of Crete 1984



Engineering Office Gerhard Reisinger, Illertissen Germany

My first greenhouse in Germany at University Hohenheim 1985



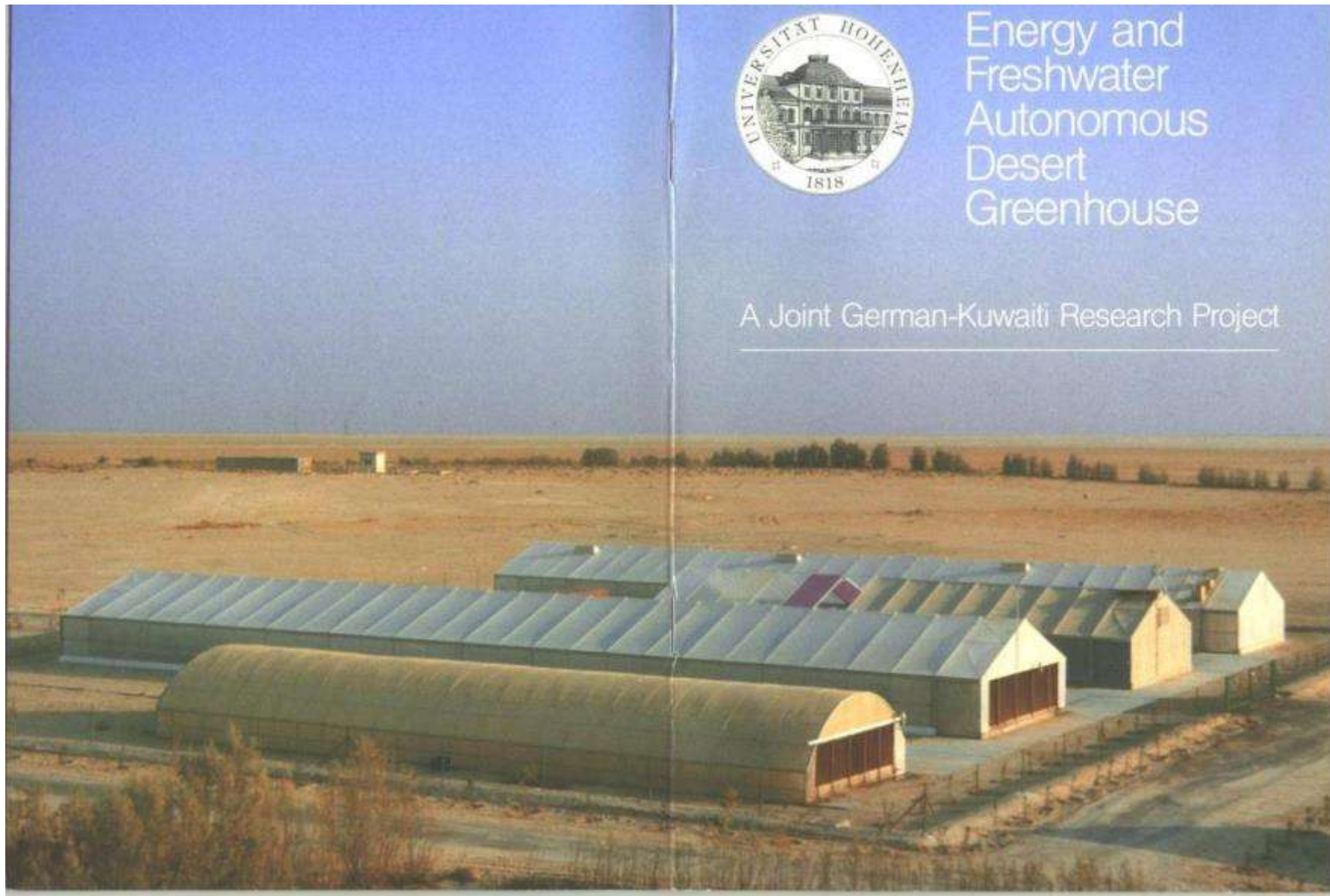
Engineering Office Gerhard Reisinger, Illertissen Germany

Second greenhouse at University Hohenheim 1985



Engineering Office Gerhard Reisinger, Illertissen Germany

Greenhouse project designed from me



Engineering Office Gerhard Reisinger, Illertissen Germany



*Foil test stands in
Germany and
Kuwait*



Project Großbeeren. Comparison Glass an Bubble foil cover



Engineering Office Gerhard Reisinger, Illertissen Germany

Climax. auf der IPM 1998 in Essen



Engineering Office Gerhard Reisinger, Illertissen Germany



Kommunikationsbüro Ufm. © 2006 040-2764

Engineering Office Gerhard Reisinger, Illertissen Germany

Research Center Jülich



Engineering Office Gerhard Reisinger, Illertissen Germany

Research Center Jülich



Solkamin

ETFE/Folie-ESG-Glas/
ETFE-Folie

ISO-Sonnenschutzglas

Gewächshaus Typ CLIMAX

Weißglas, mikro-
strukturiert mit Anti-
Reflexbeschichtung

Floatglas ESG, 4 mm
2000 x 3200 mm

Kleingewächshäuser

*Entwurf, Vorplanung und Bauüberwachung durch G. Reisinger,
Illertissen*

Engineering Office Gerhard Reisinger, Illertissen Germany

Lehr- und Forschungsstationen
der Rheinischen Friedrich-Wilhelms-Universität Bonn

Versuchsgut Marhof
Sechtemer Straße 29
D-50389 Wesseling



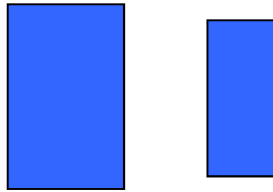
Die Lehr- und Forschungsstation Marhof ist ein Gemüseanbaubetrieb mit Freiland- und Hochglasflächen am Standort Wesseling. Der Betrieb ist als eines der Versuchsgüter der landwirtschaftlichen Fakultät dem Institut für Nutzpflanzenwissenschaften und Ressourcenschutz (INRES) - Gartenbauwissenschaft zugeordnet und nimmt zahlreiche Aufgaben in Forschung und Lehre wahr.

Kontakt

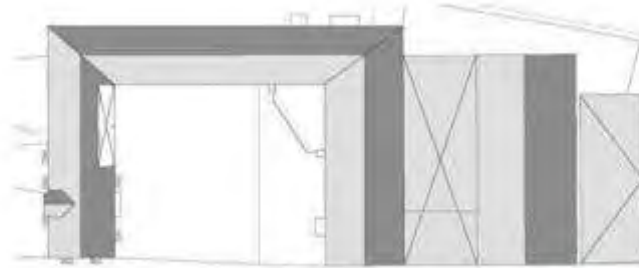
Dipl. Ing. (FH) Gerhard Reisinger
Sechtemer Str. 29
50389 Wesseling
Tel.: 02236-49535



Research infrastrucatur at Campus Klein-Altendorf (North)



DLR-building
(Sept. 2009)



Foirengewächshausblock
1152 m²

30

AgroHort med

AgroHort forum

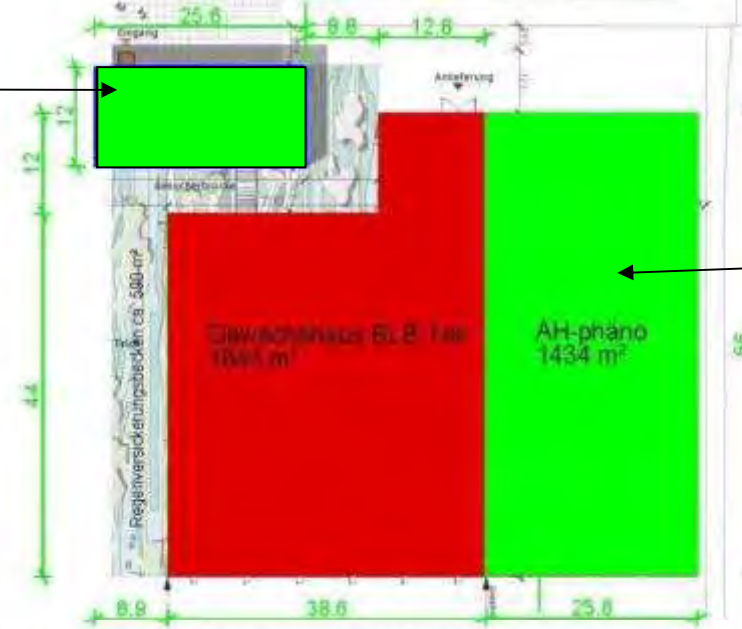


BLB Vorhaben
mit Umgrüpfung
224 m²



AgroHort solar

AgroHort phäno



Uni Bonn
Campus Klein-Altendorf Nord

- BLB Vorhaben
- Mietereinbau

Mulicover-Greenhouse (CKA-Nord)



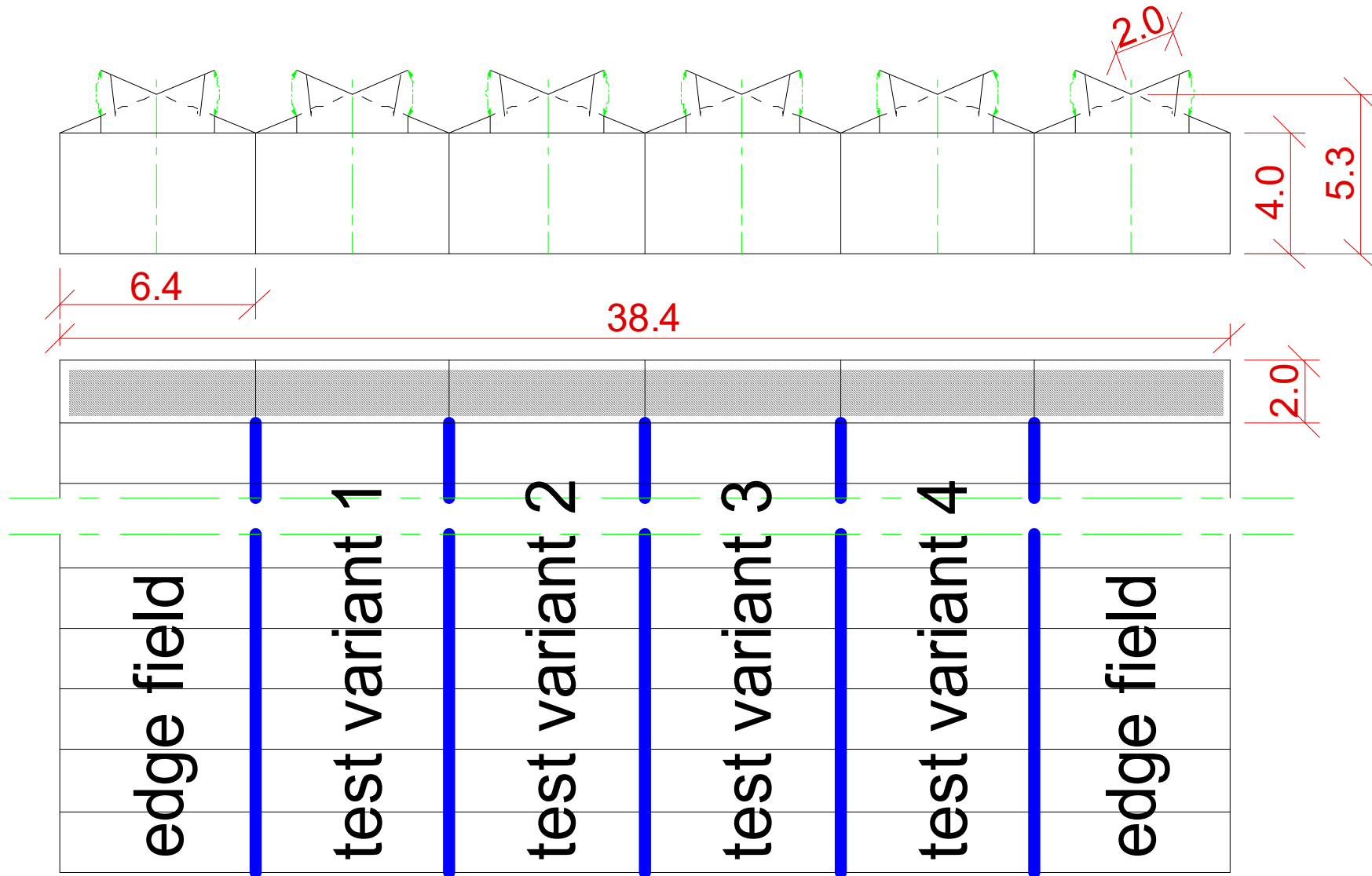
only 7 kg/m² steel;
UVA / UVB foil



Trainees



Mulicover-Greenhouse (CKA-Nord)



Mulicover-Greenhouse (CKA-Nord)



Engineering Office Gerhard Reisinger, Illertissen Germany

Mulicover-Greenhouse (CKA-Nord)



Engineering Office Gerhard Reisinger, Illertissen Germany



Ort des Fortschritts^{NRW} 2013

Das Außenlabor der Landwirtschaftlichen Fakultät

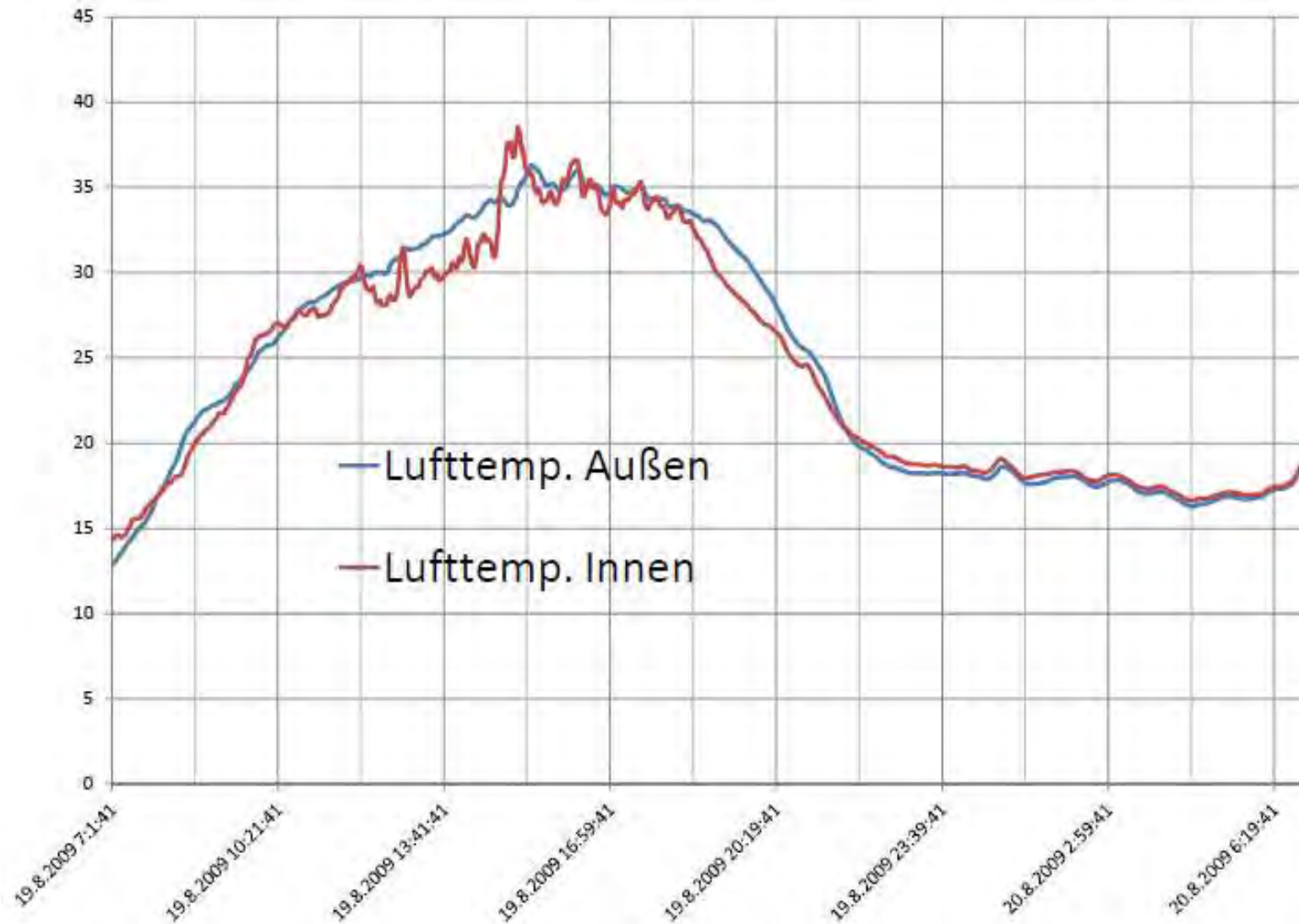
Campus Klein-Altendorf

53359 Rheinbach
ausgezeichnet am 10. Juni 2013

Svenja Schulze

Die Ministerin für Innovation,
Wissenschaft und Forschung
des Landes Nordrhein-Westfalen

Demonstration of the venting efficiency



Engineering Office Gerhard Reisinger, Illertissen Germany

Publikationen

- (2) *Gartenbau Report 9-2006: Im Blickpunkt – Gewächshauseindeckungen von G. Reisinger, A. Ulbrich***
- (3) *Research in Jülich 2-2010: Saving Energy in Greenhouses***
- (4) *Gemüse 7-2010: Innovative Gewächshauseindeckung zeigt Vorteile von G. Fischer-Klüver***
- (5) *Monatsschrift 3-2011: Intelligente Gewächshauseindeckung von G. Reisinger, Th. Kraska***
- (6) *Der Gemüsebau 5-2011: Schaltbare Wärmedämmung für die Gewächshauseindeckung von G. Reisinger, J. Max***
- (7) *Energy and Buildings 7-2012: Glass–film-combination Opto-physical properties and energy saving potential, of a novel greenhouse glazing system von J. Max, G. Reisinger, ...***

***Engineering services in horticultural
design - development - project management***

Gerhard Reisinger Dipl. Ing. (FH)

Lehenstr. 3

D-89257 Illertissen, Germany

Mail: g.reisinger@kabelmail.de

Tel.: 0049 (0) 7303-7698

Mobile: 0049 (0) 1719138395